

Skjold klassen



KK H M Tønning,
Sjef MTBV

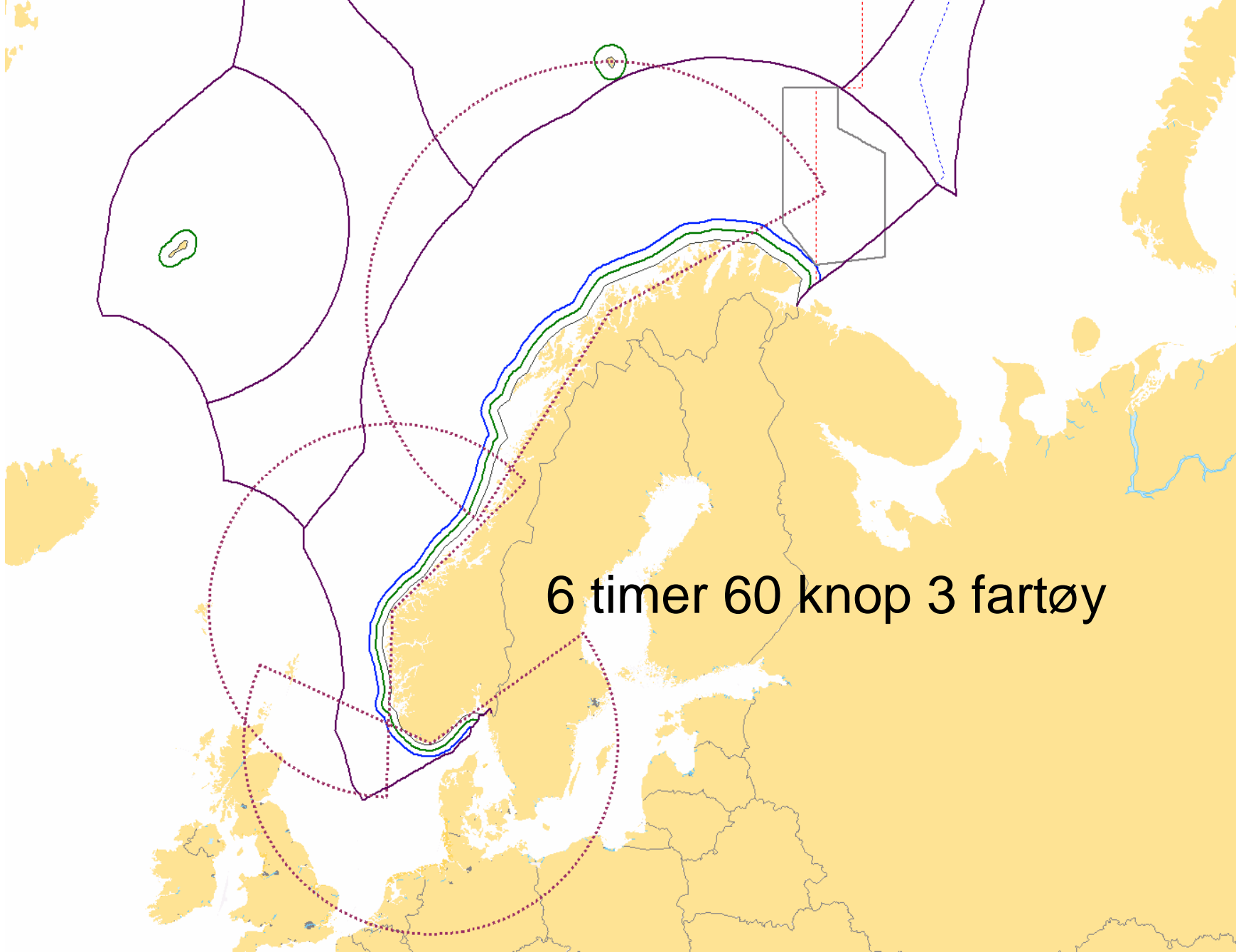


KYSTESKADREN - SYNLIG OG TROVERDIG

Karakteristikk

- Høy mobilitet - fartspotensiale
- Sjøgående egenskaper
- Gode sensorer overflate/luft
- Balansert våpenlast
- Redusert signatur
- God kommando / kontroll
- Integrerte systemer
- Liten bemanning (20)
- Utholdenhet (etterforsyning)
- Utviklingspotensiale





6 timer 60 knop 3 fartøy



KYSTESKADREN - SYNLIG OG TROVERDIG

Våpenlast

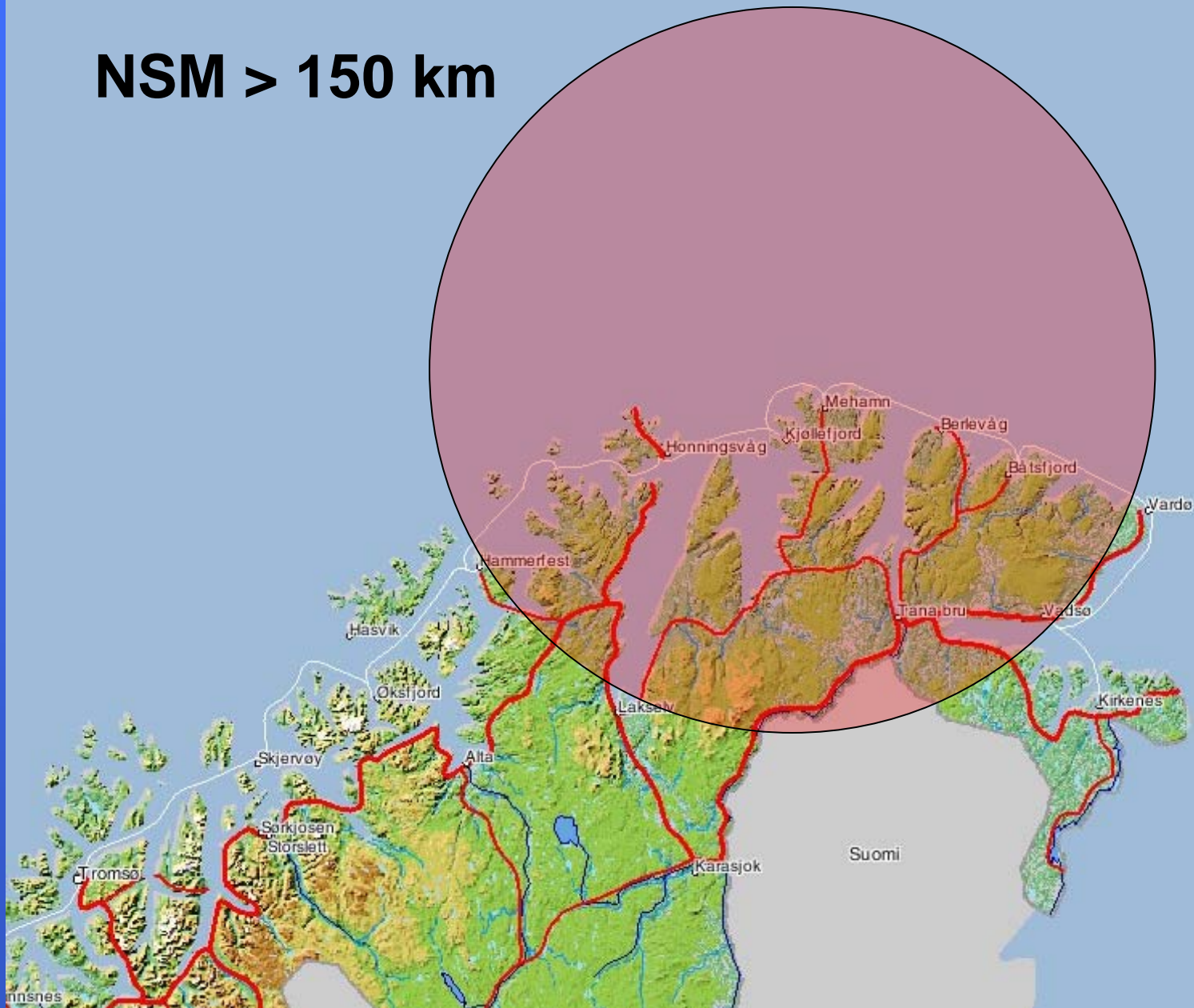
- 8 NSM (skrogintegrert)
- 76 mm kanon (OTO Melara)
- 12,7 mm
- Decoy launcher
- Mistral (SAM)



KYSTESKADREN - SYNLIG OG TROVERDIG



NSM > 150 km



KYSTESKADREN - SYNLIG OG TROVERDIG



Sensorer

Radar:

Overvåkingsradar (Luft/overflate/IFF)

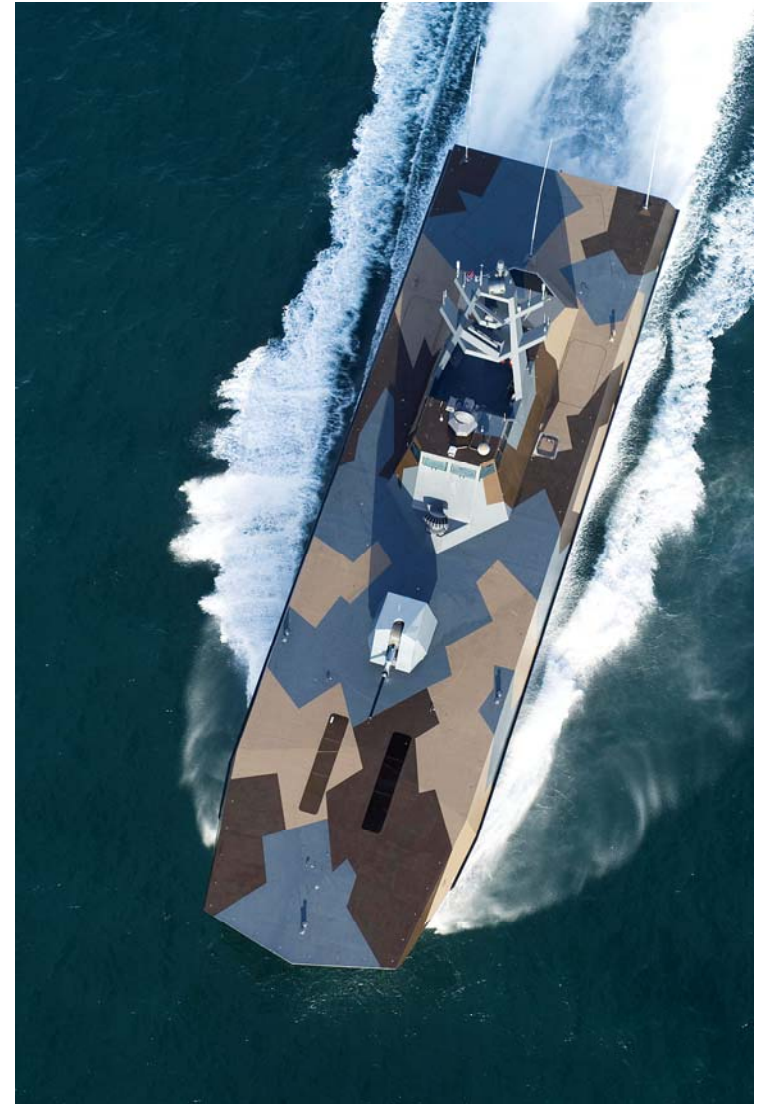
Navigasjon

Ildledning

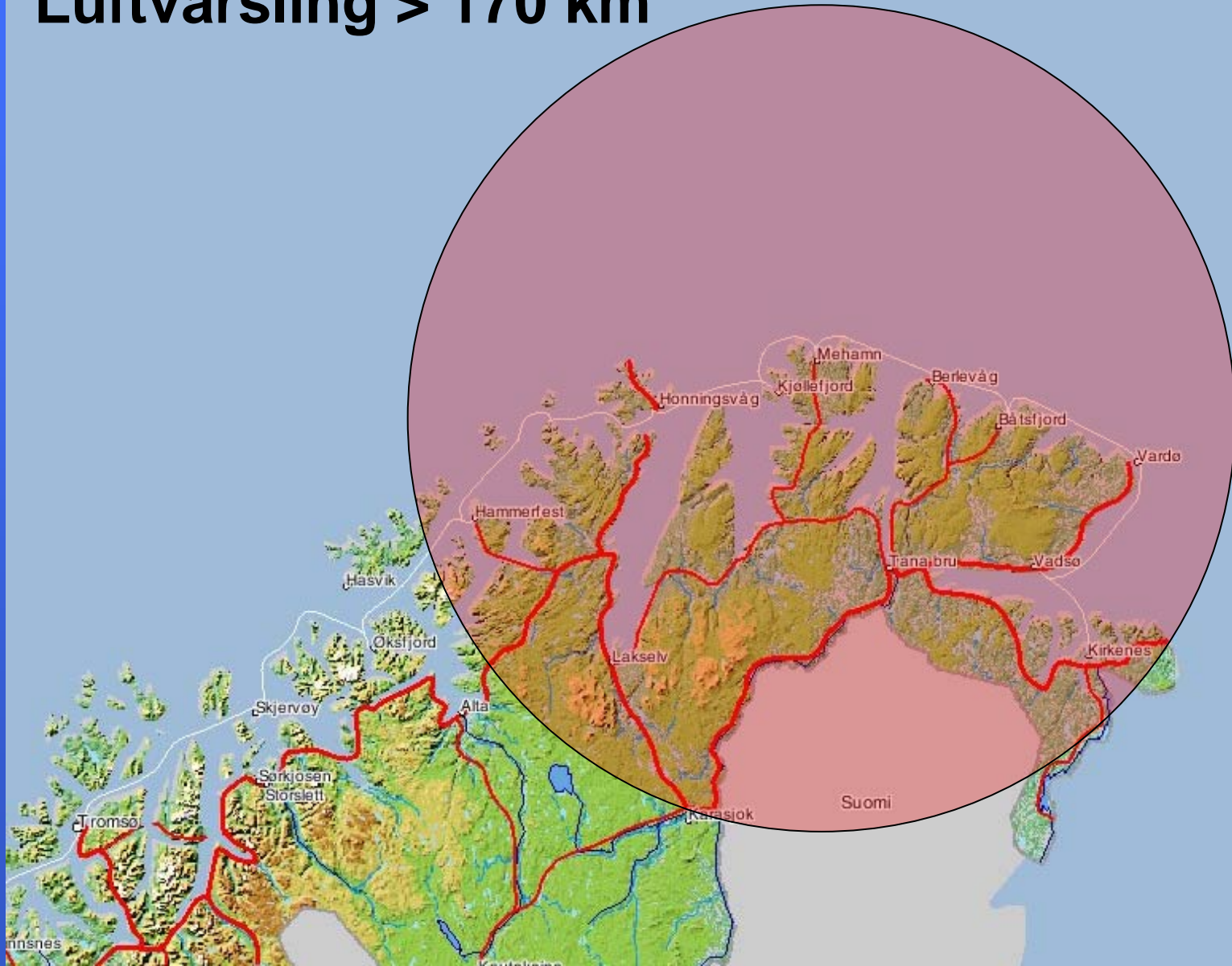
Passive sensorer:

Elektro Optisk Multi Sensor

ESM



Luftvarsling > 170 km



KYSTESKADREN - SYNLIG OG TROVERDIG

Samband, Kommando- og Kontroll



Samband:

UHF, HF, VHF,
SATCOM (mil / siv)

Datalink and samb system:

Link 11 og Link 16

Kommando og Kontroll system:

Senit 2000

NORCCIS II/ FIS basis H



KYSTESKADREN - SYNLIG OG TROVERDIG

Sjøgående egenskaper

Norge – USA

Fart: 48,5 Kn



KYSTESKADREN - SYNLIG OG TROVERDIG



27 000 NM



KYSTESKADREN - SYNLIG OG TROVERDIG

Oppgaver

Fred

Konflikt håndtering

Krise håndtering

Krig

Konflikt håndtering



KYSTESKADREN - SYNLIG OG TROVERDIG



Maritime oppgaver utledet innenfor rammen av:

- Fredsoperativ virksomhet
- Krisehåndtering
- Forsvar mot væpnet angrep
- Operasjoner i utlandet



...gir 22 maritime oppgaveformuleringer hvor Skjold-klassens vil gi relevante og substansielle bidrag.



Status



- 4 Skjold klasser sjøsatt
- KNM Skjold. overtatt 7 aug 08
- KNM Storm, SAT ferdig 25 aug 08



KYSTESKADREN - SYNLIG OG TROVERDIG

Status fremdrift



2009



KNM Storm



KNM Skudd



KNM Steil



KNM Glimt



KNM Gnist

2010



KNM Skjold



KYSTESKADREN - SYNLIG OG TROVERDIG



KYSTESKADREN - SYNLIG OG TROVERDIG